



ARCHITECTUUR
ARCHITECTENWERK TWAN JÜTTE

Architectuur is voor ons onverbreeklijk verbonden met bouwen. Bouwen is in onze ogen dan ook meer dan productie. Architectuur is cultuur en een gebouw is een ontmoeting. Een plan brengt verlangens van gebruikers samen met maatschappelijke wensen. Het architectonisch ontwerp bemiddelt in deze ontmoeting. Ontwerpen is voor ons het zoeken naar de essentie van de opgave en het vertalen van verlangen in verblijven.

Bouwen

Architectuur is veelomvattend en beslaat voor ons het hele proces van initiatief tot oplevering. In voorstudies onderzoeken wij de mogelijkheden en kansen voor indeling en opzet van gebouwen. Ze geven de opdrachtgever het inzicht, dat nodig is om goede keuzes te kunnen maken. In het verlengde hiervan verzorgen wij de uitwerking van de schetsen tot bouwaanvraag, bestekstukken, werktekeningen en berekeningen. Vanzelfsprekend kunt u ook bij ons terecht voor bouwbegeleiding.

Praktisch

Gedurende het hele bouwproces hebben we het eindresultaat voor ogen. Een gebouw moet praktisch zijn, maar meer dan de optelsom van praktische beslissingen alleen. Uitvoerende partijen moeten met hun inbreng en specialisme goed uit de voeten kunnen. Afstemming tussen de partijen is daarom van groot belang. Met modellen en in architectonische studies kan worden gezocht naar kwaliteiten en mogelijkheden. Door deze uitgangspunten goed te bepalen en gedurende het proces voor ogen te houden kan een praktische benadering leiden tot eindresultaten van hoge kwaliteit.

Sprekend

Bij het ontwerpen wordt door ons samen met de opdrachtgever aan de hand van beelden en schetsen gezocht naar een uitvoerbaar plan, dat aan alle eisen voldoet en als ontwerp voor zich spreekt. Onze interdisciplinaire aanpak maakt het mogelijk om ook in de architectuur te zoeken naar verbanden met andere schaalniveau's. Van ons mag u verwachten, dat wij meer doen dan het maken van een mooi ontwerp of een kleurrijke presentatie. Waar nodig leggen wij de vinger op een zere plek om op constructieve wijze tot resultaat te komen. Goed luisteren en de juiste vragen stellen zijn van groot belang. Een aanprekend gebouw is het resultaat.



Kinderdagverblijf Dikkie Dik

Met zijn wat weerbarstige bakstenen muren biedt kinderdagverblijf Dikkie Dik geborgenheid. Het open interieur is landschap op zich, waarin kinderen zich thuis kunnen voelen en de wereld ontdekken vanachter de brede raampartijen. In de materialisering is gekozen voor materialen die hierop aansluiten: ruwe baksteen en verzinkt staal buiten, gebeitst hout en geel tinten binnen. De laagbouw heeft met ramen tot op de grond ook voor de allerkleinsten een directe verbinding met de tuin. Het later bijgeplaatste hoge bouwdeel heeft een eigen gezicht en dient voor oudere kinderen als naschoolse opvang.

ARCHITECTENWERK TWAN JÜTTE



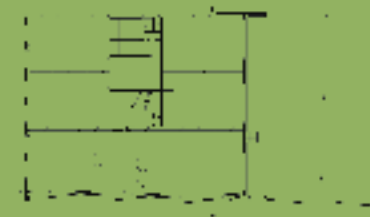


Park and Live

Park and Live is een studie om jongerenhuisvester Intermezzo inzicht te geven in de mogelijkheden van flexibel bouwen met geprefabriceerde studentenkamers. Onderzocht zijn architectonische principes voor snelle en goedkope montage van tijdelijke wooncomplexen uit eenheden met de eenvoud van legoblokken. Het gebruik van deze inwisselbare units is het bindend element. Ze kunnen op verschillende manieren worden geordend met naar wens een grote mate van zelfstandigheid of juist gemeenschappelijke voorzieningen. De complexen zijn net zo vluchtig als de student. Wonen als parkeren.

ARCHITECTENWERK TWAN JÜTTE



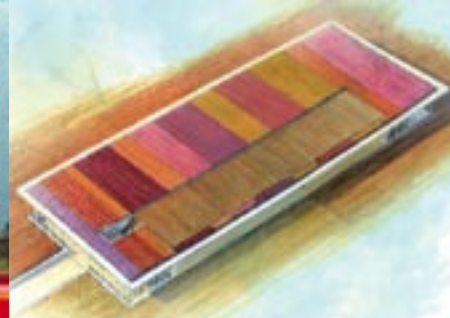


Jongerenhuisvesting Van Limburg Stirumstraat

Stadsvernieuwing moet de Haagse Stationsbuurt omvormen in een levendige wijk, waarin het voor studenten aangenaam wonen is. Twee bouwvallige panden aan de Van Limburg Stirumstraat hebben plaatsgemaakt voor een statig modern pand. Jongerenhuisvester Intermezzo realiseerde hiermee appartementen voor negentien huurders. Het gebouw is uitgevoerd met dragende wanden in kalkzandsteen en geprefabriceerde vloerelementen. De gemetselde gevel met zijn verticale raampartijen, stucbanden en zinken dakkapellen is een eigentijdse interpretatie van de negentiende eeuwse buurpanden.

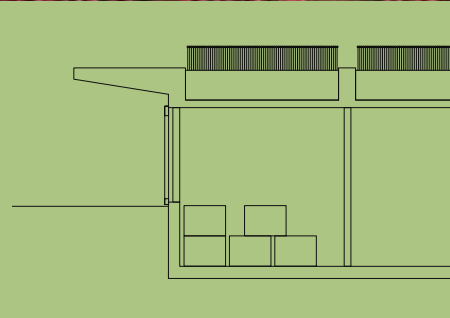
ARCHITECTENWERK TWAN JÜTTE



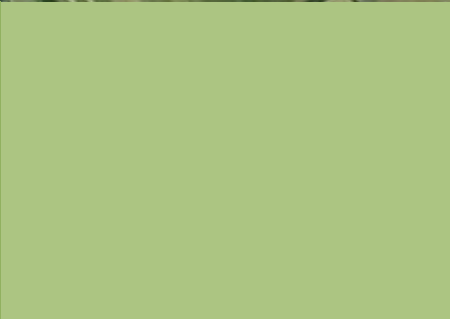
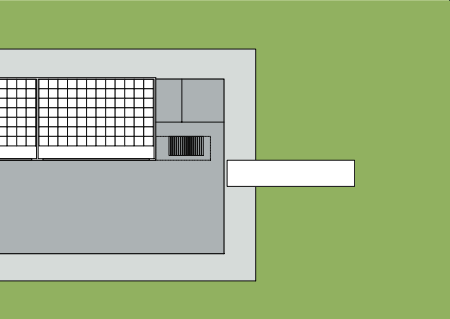
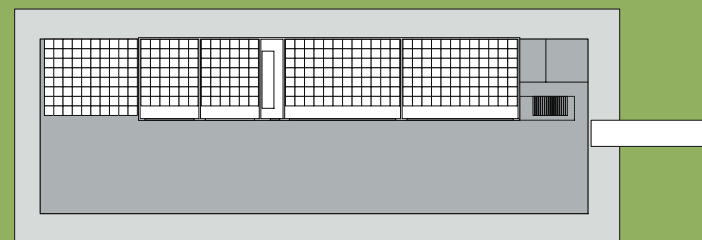
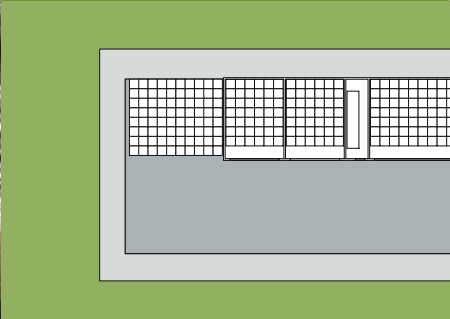


Nieuw Bollenland

Een opgetild bollenveld boven een transparante en moderne productiehal biedt vrij zicht over het nieuwe bollenland. Het ontwerp speelt in op het strategisch contrast tussen de kleinschaligheid van de linten en de wijze waarop de nieuwe hal past in de schaalvergroting van het achterliggende cultuurland. Met de nieuwe bollenschuur worden de belangen van teelt en toerisme verenigd en de wenselijke landschappelijke openheid vergroot. Tegelijkertijd krijgt de moderne productie alle ruimte. Nieuw Bollenland won de tweede prijs in de Geest en Grond prijsvraag Het Gewenste Landschap.



ARCHITECTENWERK TWAN JÜTTE



ARCHITECTENWERK TWAN JÜTTE

VOORSTRAAT 94 2611 JT DELFT 015 2619784 WWW.TJARCHITECT.NL